

# TÄTIGKEITSBERICHT 2013



SPITZKUNNERSDORFER STRASSE 8  
02782 SEIFHENNERSDORF  
SACHSEN

TELEFON: 03586 / 36 86 215  
FAX: 03586 / 36 86 218  
E-MAIL: [INFO@BOSK-STIFTUNG.DE](mailto:INFO@BOSK-STIFTUNG.DE)



## AGENDA

Editorial	2
Vorwort	3
Bilder der Objekte	4 - 5
Organigramm / Stiftungsorgane	6
Ziele für 2014	7

## Anlagen

Bilanz  
Einnahmen / Ausgaben  
Ausgabenvergleich  
Vermögen



-2- Editorial

### Editorial von Gert Sommer



Jährlich erleiden hunderttausende Erwachsene, aber auch Kinder, einen Schlaganfall. Dieser bildet, neben dem Herzinfarkt, in Deutschland ein großes Problem.

Man sollte die Gefahr nie unterschätzen. Leider ist der Großteil der Jugendlichen im Alter von 20 und mehr Jahren noch immer der Meinung, dass sie für solch eine Krankheit noch viel zu jung seien.

Als Gründer der BOSK - Stiftung habe ich in der eigenen Familie miterlebt, wie nachhaltig sich ein solches Ereignis für den Betroffenen und alle Angehörigen auswirkt.

Deshalb liegt das Augenmerk der Stiftung auf dem öffentlichen Gesundheitswesen sowie der Förderung der Wissenschaft und Forschung, insbesondere auf dem Gebiet der Verhütung, Früherkennung, Behandlung und Rehabilitation von Schlaganfallerkrankungen durch gezielte Aufklärung und Informationen.

Es gibt so viel, was wir Menschen vorbeugend tun können, damit derartige Gefäßerkrankungen uns nicht treffen. Sei es nun ein Schlaganfall oder andere Gefäßerkrankungen: es ist ein gutes Gefühl, Menschen an seiner Seite zu wissen, die da sind und helfen.

Aufklärung und Information sind der erste Schritt im Kampf gegen diese heimtückischen Krankheiten!

**„Leben ist Geben“**

Ihr Gert Sommer  
Gründer und Vorstandsvorsitzender der BOSK – Stiftung



## **Liebe Leser, liebe Förderer und Sponsoren,**

Das Jahr 2013 war ein interessantes und informatives Jahr für die BOSK Stiftung.

Die Änderung der Stiftungssatzung konnte nun inhaltlich abgeschlossen werden und zur Vorlage einer Zustimmung an das zuständige Finanzamt bzw. an das Regierungspräsidium eingereicht werden.

Es ist uns gelungen, das Thema „Infektionsprävention in Kranken- und Pflegeeinrichtungen“ als einen weiteren wichtigen Stiftungszweck/-Schwerpunkt in die neue Satzung zu integrieren.

Diesem neuen Thema haben wir in diesem Jahr auch besondere Aufmerksamkeit geschenkt. Wir haben eine Datenbank erstellt, in die alle Einrichtungen, wie z.B. Krankenhäuser und Altenheime, aufgenommen und registriert werden. Mit Hilfe dieser Datenbank werden wir zukünftig aktiv Umfragen bzw. das Versenden der Newsletter zum Thema „Verbesserung der Krankenhaushygiene“ durchführen.

Die stiftungseigenen Objekte wurden weiterhin ausgebaut, pflegerisch betreut und rekultiviert. In diesem Jahr haben wir uns besonders der Rekultivierung des Mobility Centers auf der Nordstraße gewidmet. An den Objekten Uferweg 7 und Uferweg 9, Seifhennersdorf wurden an der Außenfassade werterhaltende Maßnahmen durchgeführt. Zudem wurde der Parkplatz des Objektes Uferweg 9 komplett erneuert.

Durch den langen Leerstand des Objektes Südstraße 19f, wurde mit umfangreichen Sanierungsmaßnahmen begonnen, mit der Zielsetzung das Objekt zukünftig einem vermietbaren wirtschaftlichen Zweck zuzuführen oder es zu veräußern.

Unser langjähriges Mitglied im Stiftungsrat, Frau Christa Hocke, ist zum 31.12.2013 aus dem Stiftungsrat ausgeschieden. Für die Neuwahl und Besetzung des Stiftungsrates ab den 01.01.2014, hat der Vorstand der Stiftung in Absprache mit dem Stiftungsrat Frau Iulia Curosu, geb. 12.06.1989, als neues Mitglied des Stiftungsrates gewählt.

In der im August 2001 gegründeten BOSK – Stiftung arbeiten folgende Mitglieder im Vorstand:

Gert Sommer

Vorstandsvorsitzender





-4- Bilder der Objekte



Grundstücke in Hirschfelde



Betreute Wohnanlage in Seifhennersdorf



-5- Bilder der Objekte



Naturschutzte Parkanlage Halbendorfer Straße 02782 Seifhennersdorf



-6- Organigramm / Stiftungsorgane

## Organigramm

### **Vorstand**

**Gert Sommer**      Vorstandsvorsitzender

### **Stiftungsrat**

**Dr. Ralf Krowke**  
**Martin Schöne**  
**Christa Hocke**





-7- Ziele 2014

### Ziele für 2014

- ⇒ Weiterer Ausbau des Naturschutzgebietes Halbendorfer Str. 17
- ⇒ Pflege und Planung der stiftungseigenen Objekte zum Betreuten Wohnen in Hirschfelde und Seifhennersdorf
- ⇒ Weitere Vermietung der stiftungseigenen Objekte: Nordstraße 28a, Uferweg 7, Uferweg 9, Südstraße 19f
- ⇒ Genehmigung aller Gremien der neu verfassten Stiftungssatzung
- ⇒ Konzentration der Stiftungsarbeit auf den neuen Satzungsinhalt „Infektionsprävention insbesondere Verbesserung der Hygiene in Kranken- und Pflegeeinrichtungen“



Objekt Uferweg 9



Nordstrasse 28 a





## B I L A N Z 2013

<b>Aktiva</b>	31.12.2012	31.12.2013	Veränderung
	T€	T€	in %
Anlagevermögen	937	918	-2,03
davon :			
Grund u. Boden	433	433	0,00
Wohn- u. Geschäftsgebäude	477	457	-4,19
Betr.-und Gesch.-Ausstattungen	4	3	-25,00
Finanzanlagen	23	25	8,70
Umlaufvermögen	112	56	
davon:			
sonstige Vermögensgegenstände	17	14	-17,65
Forderungen aus L + L	42	31	-26,19
Kasse/ Bankguthaben	53	11	-79,25
Aktive Rechnungsabgrenzung	2	1	-50,00
<b>Bilanzsumme</b>	<b>1.051</b>	<b>975</b>	<b>-7,23</b>
<b>Passiva</b>	<b>31.12.2012</b>	<b>31.12.2013</b>	<b>Veränderung</b>
	<b>T€</b>	<b>T€</b>	<b>in %</b>
Stiftungskapital	501	501	0,00
Kapitalrücklage	323	323	0,00
Gewinn/Verlustvortrag	-143	-188	31,47
Jahresfehlbetrag/-Überschuss	-46	-30	
Rückstellungen	105	51	-51,43
Verbindlichkeiten aus L + L	21	35	66,67
sonstige Verbindlichkeiten	155	161	3,87
Darlehensverbindlichkeiten/Kreditinstitute	135	122	-9,63
Verbindlichkeiten gegenüber Kreditinstituten	0	0	
<b>Bilanzsumme</b>	<b>1.051</b>	<b>975</b>	<b>-7,23</b>
G u. V Positionen	31.12.2012	31.12.2013	Veränderung
	T€	T€	in %
Umsatzerlöse	54	38	-29,63
sonstige Erlöse	4	65	1525,00
Aufwendungen	104	133	27,88
<b>Gewinn / Verlust</b>	<b>-46</b>	<b>-30</b>	<b>-34,78</b>



<b>Einnahmen</b>		
	Euro	%
Umsatzerlöse	37.567	36,60%
sonstige + periodenfr. Erträge	64.540	62,87%
Zinserträge	548	0,53%
außerord. Erträge	0	0,00%
<b>Summe</b>	<b>102.655</b>	<b>100,00%</b>

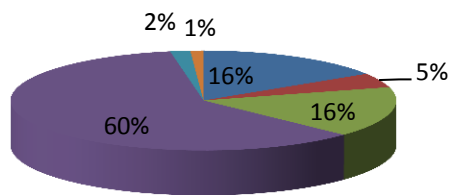
<b>Ausgaben</b>		
	Euro	%
Löhne / Gehälter /Provisionen	21.346	16,04%
Sozialabgaben	6.220	4,67%
Abschreibungen / Abgänge	21.764	16,35%
Zinsen u. sonstige Aufwendungen	80.065	60,16%
außerordentl. Aufwendungen	2.242	1,68%
Steuern	1.459	1,10%
<b>Summe</b>	<b>133.096</b>	<b>100,00%</b>

<b>GEWINN/ VERLUST</b>	<b>-30.441</b>	<b>77,13%</b>
------------------------	----------------	---------------



	€
Löhne / Gehälter /Provisionen	21.346
Sozialabgaben	6.220
Abschreibungen / Abgänge	21.764
Zinsen u. sonstige Aufwendungen	80.065
außerordentl. Aufwendungen	2.242
Steuern	1.459

### Ausgabenvergleich 2013



- |                                 |                                   |
|---------------------------------|-----------------------------------|
| ■ Löhne / Gehälter /Provisionen | ■ Sozialabgaben                   |
| ■ Abschreibungen / Abgänge      | ■ Zinsen u. sonstige Aufwendungen |
| ■ außerordentl. Aufwendungen    | ■ Steuern                         |



### Vermögensentwicklung 2001 bis 2013

	2001	2002	2003	2004	2005	2006	2007	2008	2009	2010	2011	2012	2013
	€	€	€	€	€	€	€	€	€	€	€	€	€
<b>Vermögen</b>	532.909	694.598	1.059.936	1.053.803	1.378.182	1.230.100	1.227.520	1.250.540	1.288.556	1.106.348	1.118.553	1.051.376	974.702

### Vermögensentwicklung

