

TÄTIGKEITSBERICHT 2014



SPITZKUNNERSDORFER STRASSE 8
02782 SEIFHENNERSDORF
SACHSEN

TELEFON: 03586 / 36 86 215
FAX: 03586 / 36 86 218
E-MAIL: INFO@BOSK-STIFTUNG.DE



AGENDA

Editorial	2
Vorwort	3
Bilder der Objekte	4 - 5
Organigramm / Stiftungsorgane	6
Ziele für 2015	7

Anlagen

Bilanz
Einnahmen / Ausgaben
Ausgabenvergleich
Vermögen



-2- Editorial

Editorial von Gert Sommer



Jährlich erleiden hunderttausende Erwachsene, aber auch Kinder, einen Schlaganfall. Dieser bildet, neben dem Herzinfarkt, in Deutschland ein großes Problem.

Man sollte die Gefahr nie unterschätzen. Leider ist der Großteil der Jugendlichen im Alter von 20 und mehr Jahren noch immer der Meinung, dass sie für solch eine Krankheit noch viel zu jung seien.

Als Gründer der BOSK - Stiftung habe ich in der eigenen Familie miterlebt, wie nachhaltig sich ein solches Ereignis für den Betroffenen und alle Angehörigen auswirkt.

Deshalb liegt das Augenmerk der Stiftung auf dem öffentlichen Gesundheitswesen sowie der Förderung der Wissenschaft und Forschung, insbesondere auf dem Gebiet der Verhütung, Früherkennung, Behandlung und Rehabilitation von Schlaganfallerkrankungen durch gezielte Aufklärung und Informationen.

Es gibt so viel, was wir Menschen vorbeugend tun können, damit derartige Gefäßerkrankungen uns nicht treffen. Sei es nun ein Schlaganfall oder andere Gefäßerkrankungen: es ist ein gutes Gefühl, Menschen an seiner Seite zu wissen, die da sind und helfen.

Aufklärung und Information sind der erste Schritt im Kampf gegen diese heimtückischen Krankheiten!

„Leben ist Geben“

Ihr Gert Sommer
Gründer und Vorstandsvorsitzender der BOSK – Stiftung



Liebe Leser, liebe Förderer und Sponsoren,

Rückblickend war das Jahr 2014 für uns alle, insbesondere durch die neuen Satzungsinhalte, ein sehr bewegtes und intensives Jahr.

Gerade in diesem Jahr rückte unser neues Satzungsthema „Infektionsprävention sowie Verbesserung der Krankenhaushygiene“ sehr stark in den Fokus durch den Ausbruch des weltweit gefürchteten Ebola Virus.

Zustimmung und Genehmigung der Landesdirektion Sachsen zu unserer eingereichten neu verfassten Stiftungssatzung.

Erteilung des Gemeinnützigkeitsstatus für das kommende Jahr 2015 durch das Finanzamt Löbau.

Unser neues Mitglied im Stiftungsrat, Frau Iulia Curosu, hat Ihre neue Funktion aufgenommen.

Um die weitere Vermietung unserer stiftungseigenen Objekte noch effizienter voranzutreiben wurde unterstützend ein Vertrag mit der BLS-Immobilien-gesellschaft aus Bautzen abgeschlossen. Dadurch konnte das Objekt Südstraße 19f nach aufwendigen und kostenintensiven Renovierungsarbeiten erfolgreich veräußert werden.

Nach dem Auszug eines Mieters in 2013 aus dem Objekt Halbendorfer Str. 17, konnte nun endlich mit den schon lang geplanten Um- und Ausbauarbeiten im Fachwerk- Umgebendehaus begonnen werden.

In der im August 2001 gegründeten BOSK – Stiftung arbeiten folgende Mitglieder im Vorstand:

Gert Sommer

Vorstandsvorsitzender

-4- Bilder der Objekte

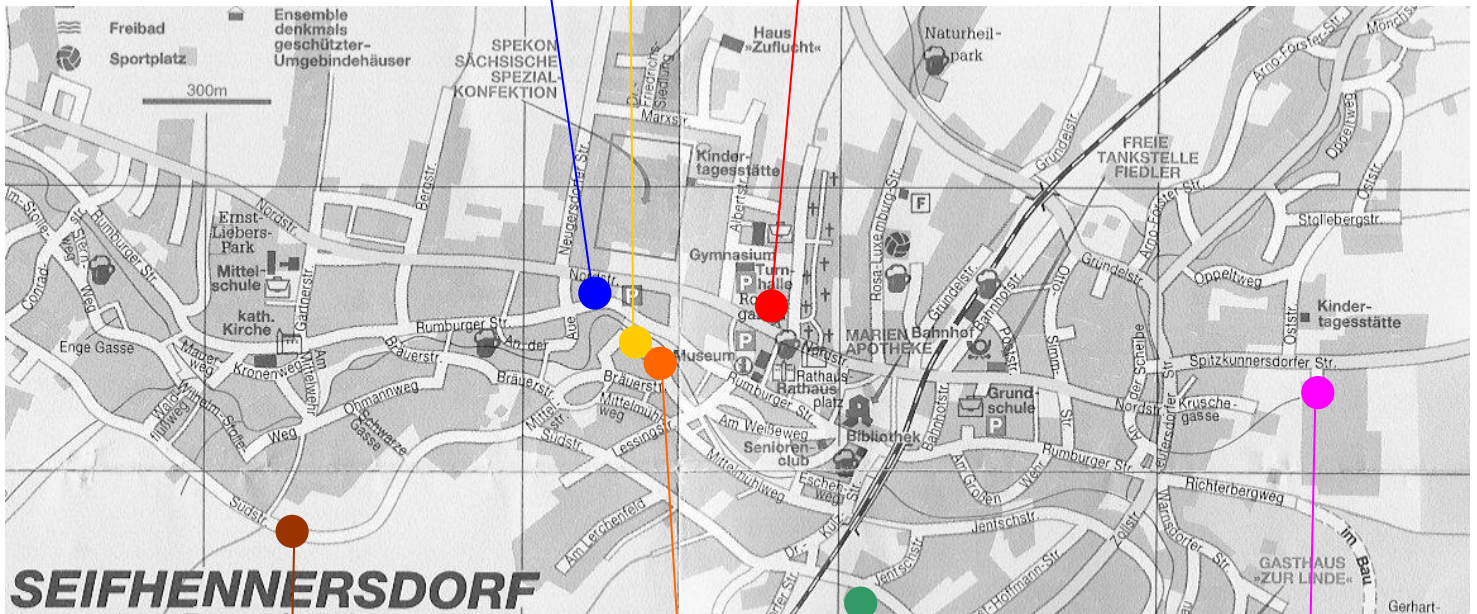
Uferweg 7



Projekt
Betreutes Wohnen
Nordstraße 35



BOSK Mobility-Center
Nordstraße 28a
02782 Seifhennersdorf



Eigentumswohnung
in der
Südstraße 19 F



Spitzkunnersdorfer Straße 8



Halbendorfer Str. 17



Uferweg 9





-5- Bilder der Ojekte



Grundstück Hirschfelde, Göthestraße 1



Organigramm

Vorstand

Gert Sommer Vorstandsvorsitzender

Stiftungsrat

Dr. Ralf Krowke
Martin Schöne
Iulia Curosu



-7- Ziele 2015

Ziele für 2015

- ⇒ Weitere Rekultivierung des Flächennaturdenkmals im Naturschutzgebiet Halbendorfer Str.
- ⇒ Abschluss der wesentlichen Um- und Ausbauarbeiten im Fachwerk-Umgebäudehaus, Halbendorfer Str. 17, zwecks einer späteren Vermietung
- ⇒ Weitere Modernisierung und Instandsetzung der stiftungseigenen Objekte: Uferweg 7, Uferweg 9, Nordstraße 28a, Nordstraße 35, Hirschfelde
- ⇒ Vervollständigung der nationalen und internationalen Datenbanken für Altenheime- und Klinikadressen, sowie die Entwicklung eines neuen stiftungseigenen Infektionsprävention Newsletter



Objekt Halbendorfer Str. 17



Nordstrasse 28 a



B I L A N Z 2014

Aktiva	31.12.2013	31.12.2014	Veränderung
	T€	T€	in %
Anlagevermögen	918	846	-7,84
davon :			
Grund u. Boden	433	431	-0,46
Wohn- u. Geschäftsgebäude	457	408	-10,72
Betr.-und Gesch.-Ausstattungen	3	2	-33,33
Finanzanlagen	25	5	-80,00
Umlaufvermögen	56	28	
davon:			
sonstige Vermögensgegenstände	14	9	-35,71
Forderungen aus L + L	31	16	-48,39
Kasse/ Bankguthaben	11	3	-72,73
Aktive Rechnungsabgrenzung	1	1	0,00
Bilanzsumme	975	875	-10,26
Passiva	31.12.2013	31.12.2014	Veränderung
	T€	T€	in %
Stiftungskapital	501	501	0,00
Kapitalrücklage	323	323	0,00
Gewinn/Verlustvortrag	-188	-219	16,49
Jahresfehlbetrag/-Überschuss	-30	-55	83,33
Rückstellungen	51	51	0,00
Verbindlichkeiten aus L + L	35	37	5,71
sonstige Verbindlichkeiten	161	130	-19,25
Darlehensverbindlichkeiten/Kreditinstitute	122	107	-12,30
Verbindlichkeiten gegenüber Kreditinstituten	0	0	
Bilanzsumme	975	875	-10,26
G u. V Positionen	31.12.2013	31.12.2014	Veränderung
	T€	T€	in %
Umsatzerlöse	38	39	2,63
sonstige Erlöse	65	17	-73,85
Aufwendungen	133	111	-16,54
Gewinn / Verlust	-30	-55	83,33



Einnahmen		
	Euro	%
Umsatzerlöse	39.058	69,36%
sonstige + periodenfr. Erträge	17.060	30,30%
Zinserträge	190	0,34%
außerord. Erträge	0	0,00%
Summe	56.308	100,00%

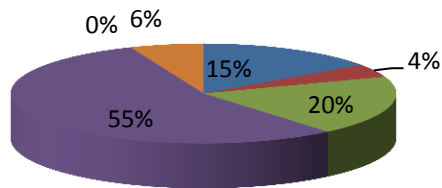
Ausgaben		
	Euro	%
Löhne / Gehälter /Provisionen	17.056	15,30%
Sozialabgaben	4.751	4,26%
Abschreibungen / Abgänge	21.545	19,32%
Zinsen u. sonstige Aufwendungen	61.238	54,92%
außerordentl. Aufwendungen		0,00%
Steuern	6.921	6,21%
Summe	111.511	100,00%

GEWINN/ VERLUST	-55.203	50,50%
------------------------	----------------	---------------



	€
Löhne / Gehälter /Provisionen	17.056
Sozialabgaben	4.751
Abschreibungen / Abgänge	21.545
Zinsen u. sonstige Aufwendungen	61.238
außerordentl. Aufwendungen	0
Steuern	6.921

Ausgabenvergleich 2014



- Löhne / Gehälter /Provisionen
- Sozialabgaben
- Abschreibungen / Abgänge
- Zinsen u. sonstige Aufwendungen
- außerordentl. Aufwendungen
- Steuern



Vermögensentwicklung 2001 bis 2014

	2001	2002	2003	2004	2005	2006	2007	2008	2009	2010	2011	2012	2013	2014
Vermögen	€ 532.909	€ 694.598	€ 1.059.936	€ 1.053.803	€ 1.378.182	€ 1.230.100	€ 1.227.520	€ 1.250.540	€ 1.288.556	€ 1.106.348	€ 1.118.553	€ 1.051.376	€ 974.702	€ 874.468

Vermögensentwicklung

