



## B I L A N Z 2022

<b>Aktiva</b>	31.12.2021	31.12.2022	Veränderung
	T€	T€	in %
Anlagevermögen	748	723	-3,34
davon :			
Grund u. Boden	471	463	-1,70
Wohn- u. Geschäftsgebäude	272	254	-6,62
Betr.-und Gesch.-Ausstattungen	3	4	0,00
Finanzanlagen	2	2	0,00
Umlaufvermögen	12	22	
davon:			
sonstige Vermögensgegenstände	0	0	0,00
Forderungen aus L + L	2	2	0,00
Kasse/ Bankguthaben	10	20	100,00
Aktive Rechnungsabgrenzung	0	0	0,00
<b>Bilanzsumme</b>	<b>760</b>	<b>745</b>	<b>-1,97</b>
<b>Passiva</b>	<b>31.12.2021</b>	<b>31.12.2022</b>	<b>Veränderung</b>
	<b>T€</b>	<b>T€</b>	<b>in %</b>
Stiftungskapital	501	501	0,00
Kapitalrücklage	323	323	0,00
Gewinn/Verlustvortrag	-216	-197	-8,80
Jahresfehlbetrag/-Überschuss	19,5	17,4	-10,77
Rückstellungen	3	4,5	50,00
Verbindlichkeiten aus L + L	6	6	0,00
sonstige Verbindlichkeiten	17	4	-76,47
Darlehensverbindlichkeiten/Kreditinstitute	67	57	-14,93
Verbindlichkeiten gegenüber Kreditinstituten	0	0	
Passive Rechnungsabgrenzung	39	29	
<b>Bilanzsumme</b>	<b>760</b>	<b>745</b>	<b>-1,92</b>
G u. V Positionen	31.12.2021	31.12.2022	Veränderung
	T€	T€	in %
Umsatzerlöse	62	82,4	32,90
sonstige Erlöse	25	2,4	-90,40
Aufwendungen	67,5	67,4	-0,15
<b>Gewinn / Verlust</b>	<b>19,5</b>	<b>17,4</b>	<b>-10,77</b>



<b>Einnahmen</b>		
	Euro	%
Umsatzerlöse	82.433	97,19%
sonstige + periodenfr. Erträge	2.365	2,79%
Zinserträge	22	0,03%
<b>Summe</b>	<b>84.820</b>	<b>100,00%</b>

<b>Ausgaben</b>		
	Euro	%
Abschreibungen / Abgänge	26.912	39,92%
sonstige Aufwendungen	37.510	55,64%
Zinsen	2.990	4,44%
<b>Summe</b>	<b>67.412</b>	<b>100,00%</b>

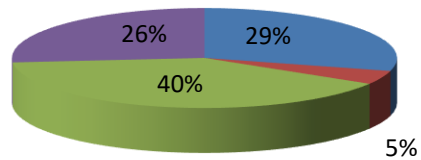
  

<b>GEWINN/ VERLUST</b>	<b>17.408</b>	<b>125,82%</b>
------------------------	---------------	----------------



	€
Grundstücksaufwendungen	19.690
Zinsen	2.990
Abschreibungen / Abgänge	26.912
sonstige Aufwendungen	17.820

### Ausgabenvergleich 2022



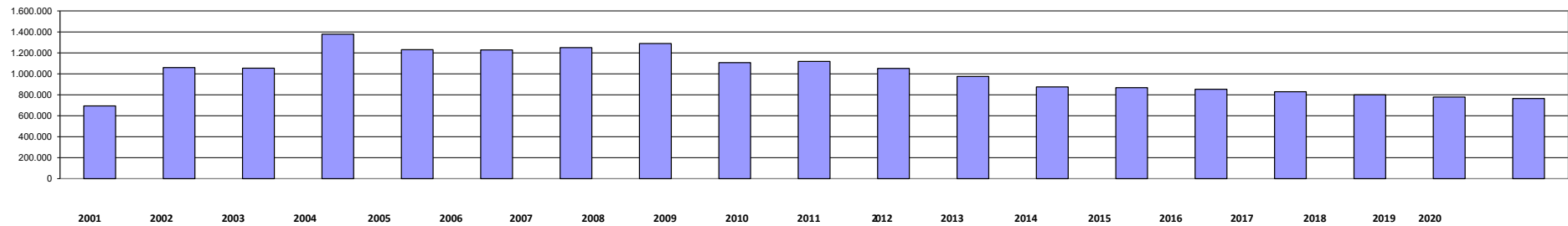
■ Grundstücksaufwendungen ■ Zinsen ■ Abschreibungen / Abgänge ■ sonstige Aufwendungen



Vermögensentwicklung 2001 bis 2019

2001	2002	2003	2004	2005	2006	2007	2008	2009	2010	2011	2012	2013	2014	2015	2016	2017	2018	2019	2020
€	€	€	€	€	€	€	€	€	€	€	€	€	€	€	€	€	€	€	€
532.909	694.598	1.059.936	1.053.803	1.378.182	1.230.100	1.227.520	1.250.540	1.288.556	1.106.348	1.118.553	1.051.376	974.702	874.824	868.514	852.537	829.707	799.394	778.398	764.424

Vermögensentwicklung





2001	2002	2003	2004	2005	2006	2007	2008	2009	2010	2011	2012	2013	2014	2015	2016	2017	2018	2019	2020	2021	2022
€	€	€	€	€	€	€	€	€	€	€	€	€	€	€	€	€	€	€	€	€	€
532.909	694.598	1.059.936	1.053.803	1.378.182	1.230.100	1.227.520	1.250.540	1.288.556	1.106.348	1.118.553	1.051.376	974.702	874.824	868.514	852.537	829.707	799.394	778.398	764.424	759.469	744.518

