

TÄTIGKEITSBERICHT 2012



SPITZKUNNERSDORFER STRASSE 8
02782 SEIFHENNERSDORF
SACHSEN

TELEFON: 03586 / 36 86 215
FAX: 03586 / 36 86 218
E-MAIL: INFO@BOSK-STIFTUNG.DE



AGENDA

Editorial	2
Vorwort	3
Bilder der Objekte	4 - 5
Organigramm / Stiftungsorgane	6
Ziele für 2013	7

Anlagen

Bilanz
Einnahmen / Ausgaben
Ausgabenvergleich
Vermögen



-2- Editorial

Editorial von Gert Sommer



Der Schlaganfall mit jährlich hunderttausenden Neuerkrankungen bei Erwachsenen, aber auch Kindern, bildet neben dem Herzinfarkt in Deutschland ein großes Problem. Man sollte die Gefahr nie unterschätzen. Leider ist der Großteil der Jugendlichen im Alter von 20 und mehr Jahren noch immer der Meinung, dass sie für solch eine Krankheit noch viel zu jung seien.

Als Gründer der BOSK - Stiftung habe ich in der eigenen Familie miterlebt, wie nachhaltig sich ein solches Ereignis für den Betroffenen und alle Angehörigen auswirkt. Es verändert das Leben aller von Grund auf und sie benötigen Hilfestellung dabei. Deshalb liegt das Augenmerk der Stiftung auf dem öffentlichen Gesundheitswesen sowie der Förderung der Wissenschaft und Forschung, insbesondere auf dem Gebiet der Verhütung, Früherkennung, Behandlung und Rehabilitation von Schlaganfallerkrankungen durch gezielte Aufklärung und Informationen.

Es gibt so viel, was wir Menschen vorbeugend tun können, damit derartige Gefäßerkrankungen uns nicht treffen. Sei es nun ein Schlaganfall oder andere Gefäßerkrankungen: es ist ein gutes Gefühl, Menschen an seiner Seite zu wissen, die da sind und helfen. Aufklärung und Information sind der erste Schritt im Kampf gegen diese heimtückischen Krankheiten!

„Leben ist Geben“

Ihr Gert Sommer
Gründer und Vorstandsvorsitzender der BOSK – Stiftung



Liebe Leser, liebe Förderer und Sponsoren,

Für die BOSK Stiftung verlief das Jahr 2012 eher ruhig, aber konstant beständig.

Die stiftungseigenen Objekten wurden weiterhin ausgebaut, gepflegt, renoviert und rekultiviert. Das betrifft im Besonderen werterhaltende Maßnahmen. Die Naturparkanlage auf der Halbendorfer Straße wurde weiter rekultiviert und pflegerisch instand gehalten. Die Grünanlagen im Mobility Center auf der Nordstraße wurden neu gestaltet. Leider wurde ein weiteres Ladenlokal altersbedingt aufgegeben. Das Grundstück für das Betreute Wohnen auf der Nordstraße 35 wurde verkehrstechnisch gesichert und für das Grundstück wichtige werterhaltende Maßnahmen durchgeführt.

Leider entwickeln sich unsere Projekte das Betreute Wohnen und das Kinder-Hospiz betreffend nur sehr schleppend. Wir sind jedoch bemüht, sie in einem zeitlich überschaubaren Rahmen weiter voranzubringen.

Bedauerlicherweise sind wir auch in diesem Jahr mit der Änderung der Satzung nur bedingt vorwärts gekommen. Es werden immer wieder neue Ideen und Änderungen eingebracht, welche vom Finanzamt geprüft und genehmigt werden müssen. Leider ist dieser Prozess noch nicht abgeschlossen.

Die Änderung der Satzung beinhaltet den neuen Stiftungsschwerpunkt „Infektionsprävention“. Auch diesem Projekt haben wir in diesem Jahr viel Aufmerksamkeit gewidmet und wir gehen davon aus, das im nächsten Jahr verstärkt fortzusetzen.

In der im August 2001 gegründeten BOSK – Stiftung arbeiten folgende Mitglieder im Vorstand:

Gert Sommer

Vorstandsvorsitzender



-4- Bilder der Objekte



Grundstücke in Hirschfelde



Betreute Wohnanlage in Seifhennersdorf



-5- Bilder der Objekte



Naturngeschützte Parkanlage Halbendorfer Straße 02782 Seifhennersdorf



-6- Organigramm / Stiftungsorgane

Organigramm

Vorstand

Gert Sommer Vorstandsvorsitzender

Christa Hocke Teamleiterin
Telefon: 03586 / 36 86 215
E-mail: christa.hocke@bosk-stiftung.de

Stiftungsrat

Dr. Ralf Krowke
Martin Schöne
Christa Hocke



-7- Ziele 2013

Ziele für 2013

- ⇒ Ausbau und Pflege des Naturschutzgebietes Halbendorfer Str.
- ⇒ Pflege und Planung der stiftungseigenen Objekte zum Betreuten Wohnen in Hirschfelde und Seifhennersdorf
- ⇒ Weitere Vermietung der stiftungseigenen Objekte im Mobility Center auf der Nordstraße 28a und im Verwaltungsgebäude auf der Spitzkunnersdorfer Straße 8
- ⇒ Konzentration der Stiftungsarbeit auf das Thema „Infektionsprävention“
- ⇒ Fertigstellung der Änderung der Stiftungssatzung



Verwaltungsgebäude Spitzkunnersdorfer Str. 8



Nordstrasse 28 a



B I L A N Z 2012

Aktiva	31.12.2011	31.12.2012	Veränderung
	T€	T€	in %
Anlagevermögen	943	937	-0,64
davon :			
Grund u. Boden	427	433	1,41
Wohn- u. Geschäftsgebäude	497	477	-4,02
Betr.-und Gesch.-Ausstattungen	6	4	-33,33
Finanzanlagen	13	23	76,92
Umlaufvermögen	174	112	
davon:			
sonstige Vermögensgegenstände	13	17	30,77
Forderungen aus L + L	17	42	147,06
Kasse/ Bankguthaben	144	53	-63,19
Aktive Rechnungsabgrenzung	2	2	0,00
Bilanzsumme	1.119	1.051	-6,08
Passiva	31.12.2011	31.12.2012	Veränderung
	T€	T€	in %
Stiftungskapital	501	501	0,00
Kapitalrücklage	323	323	0,00
Gewinn/Verlustvortrag	-135	-143	5,93
Jahresfehlbetrag/-Überschuss	-8	-46	
Rückstellungen	104	105	0,96
Verbindlichkeiten aus L + L	25	21	-16,00
sonstige Verbindlichkeiten	162	155	-4,32
Darlehensverbindlichkeiten	147	135	-8,16
Verbindlichkeiten gegenüber Kreditinstituten	0	0	
Bilanzsumme	1.119	1.051	-6,08
G u. V Positionen	31.12.2011	31.12.2012	Veränderung
	T€	T€	in %
Umsatzerlöse	70	54	-22,86
sonstige Erlöse	109	4	-96,33
Aufwendungen	187	104	-44,39
Gewinn / Verlust	-8	-46	475,00



Einnahmen		
	Euro	%
Umsatzerlöse	54.426	92,96%
sonstige + periodenfr. Erträge	3.839	6,56%
Zinserträge	285	0,49%
außerord. Erträge	0	0,00%
Summe	58.550	100,00%

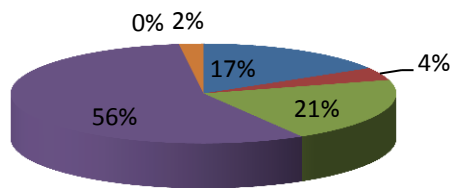
Ausgaben		
	Euro	%
Löhne / Gehälter /Provisionen	17.169	16,50%
Sozialabgaben	4.290	4,12%
Abschreibungen / Abgänge	21.721	20,87%
Zinsen u. sonstige Aufwendungen	58.745	56,45%
außerordentl. Aufwendungen	0	0,00%
Steuern	2.134	2,05%
Summe	104.059	100,00%

GEWINN/ VERLUST	-45.509	56,27%
------------------------	----------------	---------------



	€
Löhne / Gehälter /Provisionen	17.169
Sozialabgaben	4.290
Abschreibungen / Abgänge	21.721
Zinsen u. sonstige Aufwendungen	58.745
außerordentl. Aufwendungen	0
Steuern	2.134

Ausgabenvergleich 2012



- Löhne / Gehälter /Provisionen
- Sozialabgaben
- Abschreibungen / Abgänge
- Zinsen u. sonstige Aufwendungen
- außerordentl. Aufwendungen
- Steuern



Vermögensentwicklung 2001 bis 2012

	2001	2002	2003	2004	2005	2006	2007	2008	2009	2010	2011	2012
	€	€	€	€	€	€	€	€	€	€	€	€
Vermögen	532.909	694.598	1.059.936	1.053.803	1.378.182	1.230.100	1.227.520	1.250.540	1.288.556	1.106.348	1.118.553	1.051.376

Vermögensentwicklung

